



ELIT PALM

Flattilkobling for flat kobberlisse

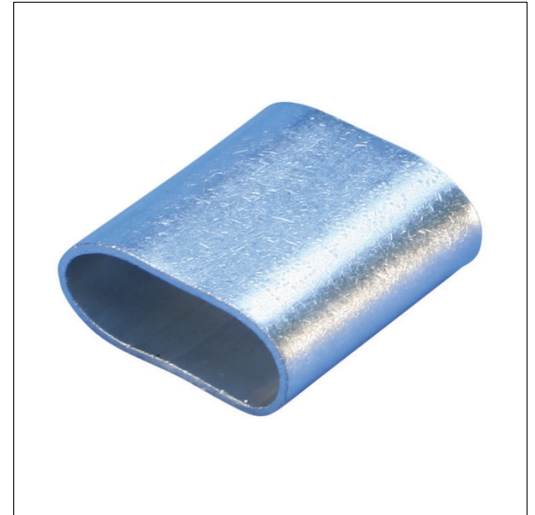
Tilkoblingshylse for endeavslutning av flate lisser i kobber

Teknisk beskrivelse

Tilkoblingshylse i forfinnet glødet kobber for å lage en tilkoblingsflate med hull på flat flettet lisse på rull. Kan leveres i tre bredder for bruk på 16mm², 25mm² og 50mm² lisser. Bredden på hylsen er tilpasset for flate kobberfletter. Hylsen tres innpå og presses flat mot leder og hules med egnet verktøy. På denne måten kan en lage seg sine egne lengdetilpassede fletter for bruk i mange applikasjoner.

Fordeler:

Leveres i tre utgaver for 16mm², 25mm² og 50mm²
Enkelt å lage sine egnetilpassede lengder
Gir en fleksibel leder som kan brukes i mange applikasjoner
Gode EMC egenskaper



Produktnavn/ Art.nr/ El. nummer/ GTIN	ELIT PALM/ ELIT-PALM/ /
I henhold til:	---